



OPEL Crossland X

1.5 ECOTEC diesel 102 CV Start&Stop Advance

INFORMAZIONI GENERALI

CONDIZIONE: Nuova in Promozione in pronta consegna

COLORE: Nero Metallizzato

TIPO DI CAMBIO: Manuale 6 Marce

MOTORE: 1499 cm³ - 4 cil. in linea - 102 Cv

GARANZIA: 24 Mesi

CARROZZERIA: FUORISTRADA e SUV

INTERNI: Tessuto Antracite

CHILOMETRI: 0 km

ALIMENTAZIONE: Gasolio

N.EMISSIONI: Euro6.d tmp (2016/427) e seguenti - CO2 106 g/km (Misto)

ACCESSORI DI SERIE INCLUSI NELL'ALLESTIMENTO DEL VEICOLO

Listino del Nuovo base: 22.950,00 €, ESP con Traction Control, Luci interne, anteriori, posteriori e di cortesia, Maniglie in tinta carrozzeria, Presa anteriore da 12V nella console centrale, Retrovisori elettrici e riscaldabili, in tinta, ripiegabili manualmente, Rilevamento limiti di velocità con adattamento cruise control, Sistema di assistenza nella partenza in salita (Hill hold and start system - HSA), Sistema di monitoraggio pressione pneumatici TPMS, Volante regolabile in altezza e profondità, a tre razze, Cerchio in acciaio da 16", con copripnuota, con copripnuota (Pneumatici 205/60 R16 92H), Comandi infotainment al volante, Radio R4.0 IntelliLink, Tetto in colore carrozzeria, Alzacristalli elettrici posteriori, Radio DAB+, Alzacristallo elettrico anteriore lato guida, Alzacristallo elettrico anteriore lato passeggero, Luci diurne a LED, Sistema di monitoraggio della pressione pneumatici (TPMS), Airbag frontali, laterali e al tetto - lato guida e passeggero, Alette parasole con specchietto di cortesia, Cinture di sicurezza anteriori con doppio pretensionatore, Cinture di sicurezza posteriori laterali con pretensionatore, Cornice superiore dei finestrini di colore nero, Cruise Control con limitatore di velocità, ESP con Traction Control, Griglia anteriore cromata, Luci interne, anteriori, posteriori e di cortesia, Maniglie in tinta carrozzeria, Radio R4.0 IntelliLink, Retrovisori elettrici e riscaldabili, in tinta, ripiegabili manualmente, Rilevamento limiti di velocità con adattamento cruise control, Sistema di assistenza nella partenza in salita (Hill hold and start system - HSA), Volante regolabile in altezza e profondità, a tre razze, Vernice solida AbsoluteRed (Pull me over Red), Vernice solida Peperoncino Red, Chiave con transponder, Immobilizzatore, Indicatore temperatura esterna, Sedile posteriore sdoppiato, Correttore assetto fari, Tergilunotto, Servosterzo, ABS, Cambio manuale a 6 marce, Alzacristalli elettrici anteriori, Dispositivo Start&Stop, Appoggiatesta posteriori (2), Filtro anti particolato, Interni in tessuto, Luci diurne a LED, Griglia anteriore cromata, Alette parasole con specchietto di cortesia, Cruise Control con limitatore di velocità, Alzacristalli elettrici posteriori, Airbag a ten[...]

Optional & Accessori Installati sull'Automobile

Vernice metallizzata Noir Perla Nera

Codice G7O 670,00 €

Totale Listino del Nuovo con Optional & Accessori

~~23.620,00 €~~

facebook

4,7

Google ★★★★★



Personale gentile e solerte, ti fa sentire subito seguito e considerato. La gamma di scelta è infinita e i consigli che si ricevono sono utili e competenti. Non si fanno mai lunghe attese anche se c'è sempre tanta affluenza.



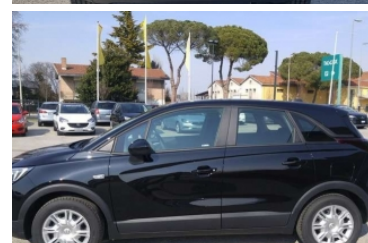
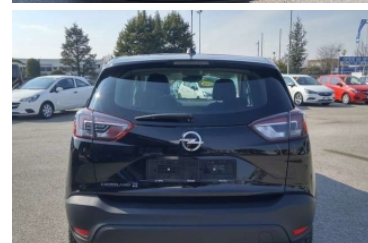
Andrea

11 febbraio 2020

Prezzo iva inclusa; escluso spese di immatricolazione o passaggio di proprietà; acconto per la convalida del contratto pari al 10%; validità offerta 15 giorni salvo il venduto.

Pur controllando costantemente la qualità delle informazioni riportate; la lista delle caratteristiche, degli equipaggiamenti di serie e dei dati tecnici, potrebbero non essere sempre aggiornati. Le case costruttrici, nell'ambito del continuo miglioramento del prodotto, si riservano il diritto di apportare variazioni tecniche, estetiche o di qualsiasi altra natura, in qualsiasi momento senza e alcun preavviso. Il presente documento è di proprietà della Euro Target s.r.l. contiene informazioni di carattere confidenziale rivolte esclusivamente all'utente del sito o al destinatario della configurazione. Le condizioni economiche (Sconti, Bonus, Premi, ecc...) sono descritte in chiaro nella descrizione "Il prezzo è calcolato con le seguenti condizioni" all'interno del campo "Nostro Prezzo" oltre che nella stampa dell'offerta. E' vietato l'uso, la diffusione o riproduzione da parte di ogni altra persona. Qualsivoglia utilizzo non autorizzato del contenuto di questa offerta costituisce violazione, salvo più grave illecito, ed espone il responsabile alle relative conseguenze. Data di stampa 30/10/2020

OFFERTA N°1090062



SCONTO -25,28%

Risparmio di 5.970,00

NOSTRO PREZZO

17.650,00 €

Il prezzo è calcolato con i seguenti sconti:

- 580 € Sconto
- 850 € Bonus Rottamazione
- 4.200 € Bonus targa Settembre
- 750 € EcoBonus EuroTarget EX Incentivo Statale
- 750 € EcoBonus PERMUTA/ROTTAMAZIONE EuroTarget per il ritiro di una vettura usata Euro4/Euro5

www.euro-target.net • Seguici su:

